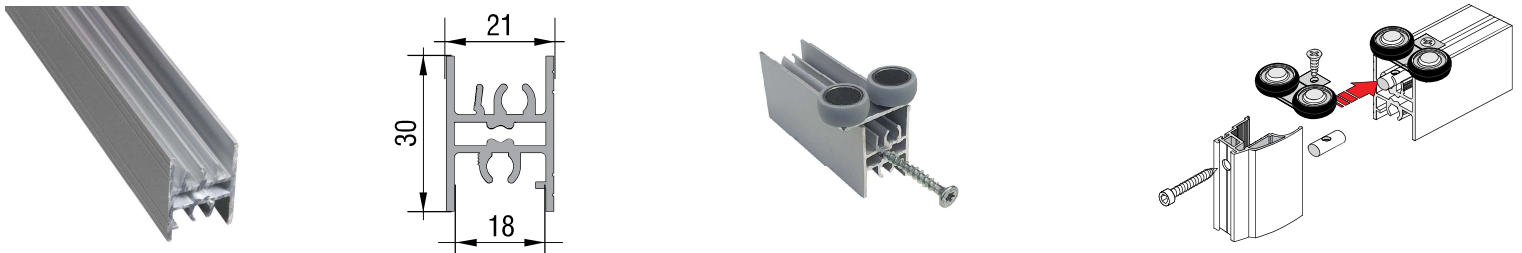


Použitie pre madlo: NOVO-S

Použitie pre koľajnicu: ELEGANT, UNIVERSAL

Výpočet pre šírky profilu INOVA EXCLUSIVE nájdete v prílohe na stiahnutie pre madlo NOVO-S

### Vrchný rámový profil INOVA EXCLUSIVE



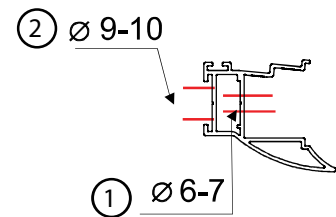
### Spodný rámový profil INOVA EXCLUSIVE



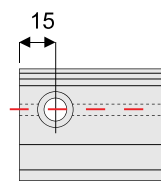
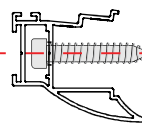
### Vrtanie dier do madla profil INOVA EXCLUSIVE

Do madla vrtáme dve diery pre každý vrut.

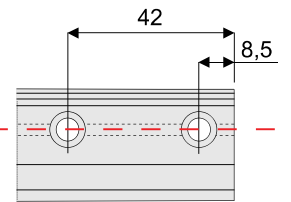
- 1, prechádza celým madlom  $\varnothing 6 - 7 \text{ mm}$
- 2, prechádza len prvou vrstvou  $\varnothing 9 - 10 \text{ mm}$



Vrtanie do madla  
vo vyznačenej drážke



VRCHNÝ PROFIL



SPODNÝ PROFIL

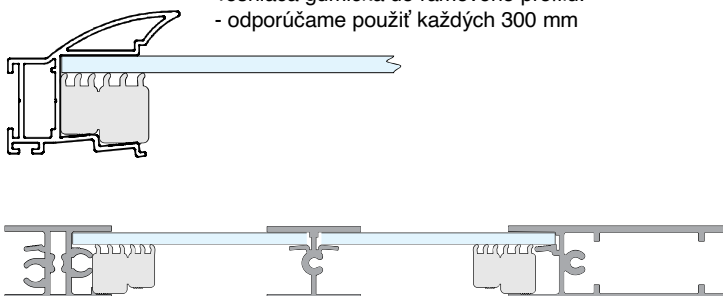
Rozmiestnenie dier podľa typu profilu

- pre všetky profily INOVA EXCLUSIVE používame vrut 4,0 x 50 mm
- pre deliaci profil je potrebné diery zamerať na madle podľa výšky výplne

### Fixácia skla v profile INOVA EXCLUSIVE

1, TESNIACA GUMIČKA DO RÁMOVÉHO PROFILU  
obj. číslo: 5927

Pre fixáciu skla v madle a profile sa používa  
Tesniaca gumička do rámového profilu.  
- odporúčame použiť každých 300 mm



2, TESNENIE BOČNÉ DO MADLA / TESNENIE GUMA 4MM  
obj. číslo: 10928 / 3595

